

INSTALLATION INSTRUCTIONS (Drilling instructions on reverse side.)



INSTRUCTIONS D'INSTALLATION (Instructions de perçage au verso.)

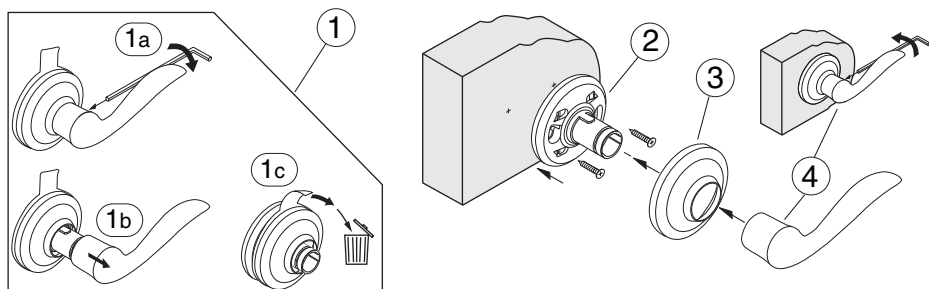
1-800-677-LOCK U.S.A.
1-800-501-9471 CANADA.
www.weiserlock.com

INSTRUCCIONES DE INSTALACIÓN (Instrucciones de perforación al reverso.)

FOR LEVER 1. If required, separate assembly before beginning. (1a) Loosen set screw with wrench to (1b) remove lever. (1c) Remove cover and discard paper liner. 2. Secure assembly to door with screws. 3. Snap cover onto assembly. 4. Place lever onto assembly and tighten set screw to secure.

POUR LEVIER 1. S'il y a lieu, séparez l'assemblée avant de commencer. (1a) Tournez la vis de réglage avec l'outil pour (1b) enlever le levier. (1c) Enlevez la couverture et jetez le recouvrement de papier. 2. Fixez l'assemblée à la porte avec des vis. 3. Placez la couverture sur l'assemblée. 4. Placez le levier sur l'assemblée et serrez la vis de réglage pour fixer.

PARA MANIJA 1. Si es requerido, separe la unidad antes de comenzar. (1a) Afloje el tornillo de presión con la herramienta para (1b) quitar la manija. (1c) Quite la cubierta y deseche el protector de papel. 2. Asegure la unidad a la puerta con los tornillos. 3. Ponga la cubierta sobre la unidad. 4. Coloque la manija sobre la unidad y apriete el tornillo de presión para asegurar.



FOR KNOB 1. If required, separate assembly before beginning. (1a) Pull back cover, (1b) depress release tab, while (1c) removing cover and (1d) remove knob. 2. Secure assembly to door with screws. 3. Snap cover onto assembly. 4. Insert knob onto assembly.

POUR BOUTON 1. S'il y a lieu, séparez l'assemblée avant de commencer. (1a) Retirez la couverture légèrement, (1b) appuyez sur le bouton de dégagement, tandis que (1c) enlevant la couverture et (1d) retirez le bouton. 2. Fixez l'assemblée à la porte avec des vis. 3. Placez la couverture sur l'assemblée. 4. Insérez le bouton dans l'assemblée.

PARA PERILLA 1. Si es requerido, separe la unidad antes de comenzar. (1a) quite la cubierta levemente, (1b) presione el botón del lanzamiento, mientras que (1c) quitando la cubierta y (1d) quite la perilla. 2. Asegure la unidad a la puerta con los tornillos. 3. Ponga la cubierta sobre la unidad. 4. Inserte la perilla en la unidad.

