

ENGLISH — INSTALLATION INSTRUCTION Drilling information on reverse side.

• Note for product "Special Ordered" for doors of 2-1/4" (57mm) thickness: Use the longer screws supplied.

- On exterior side of door, position adapter (a), exterior rose (b) and cylinder (c) flush to door. Note, adapter is reversible to fit a 1-1/2" (38mm) or a 2-1/8" (54mm) diameter hole.
- On interior side of door, insert screws (d) through the screw holes of cover (e) and liner (f) to engage the exterior cylinder (c) and tighten screws.
- Prepare handleset (g) as follows:
 - For product that came with a (KI) lever, install screws (h) into stems of handleset and extend screws out 7/8" (22mm). (See figure 1.) For 1-7/8" (48mm) to 2-1/4" (57mm) thick doors, extend the longer screws out at least 1-11/32" (34mm).
 - For lever assembly (i), attach the (supplied) mounting plate to handleset, see instructions included with mounting plate.
 - For knob assembly (j), no preparation is required.
- Place handleset (g) on exterior side of door.
- Install interior knob (j) and secure with screws.
- Install interior lever.
 - Install lever assembly (i) and secure with screws.
 - For (KI) lever with hidden screws: If required, separate assembly as in figure 2. Then, refer to figure 3 and proceed as follows: (1) With handleset mounted on exterior side of door, mount interior assembly (k) making sure set screw is facing away from door edge. (2) Rotate counterclockwise to receive the pre-installed screws (h). Once flush, (3) rotate clockwise and (4) tighten screws. (Note, periodic retightening may be required.) (5) Install the cover (m). (6) Install appropriate lever (n). (7) Tighten set screw.
- Secure bottom of handle:

For models that fasten from the exterior, refer to instructions in figure 4.

For models that fasten from the interior, refer to instructions in figure 5.

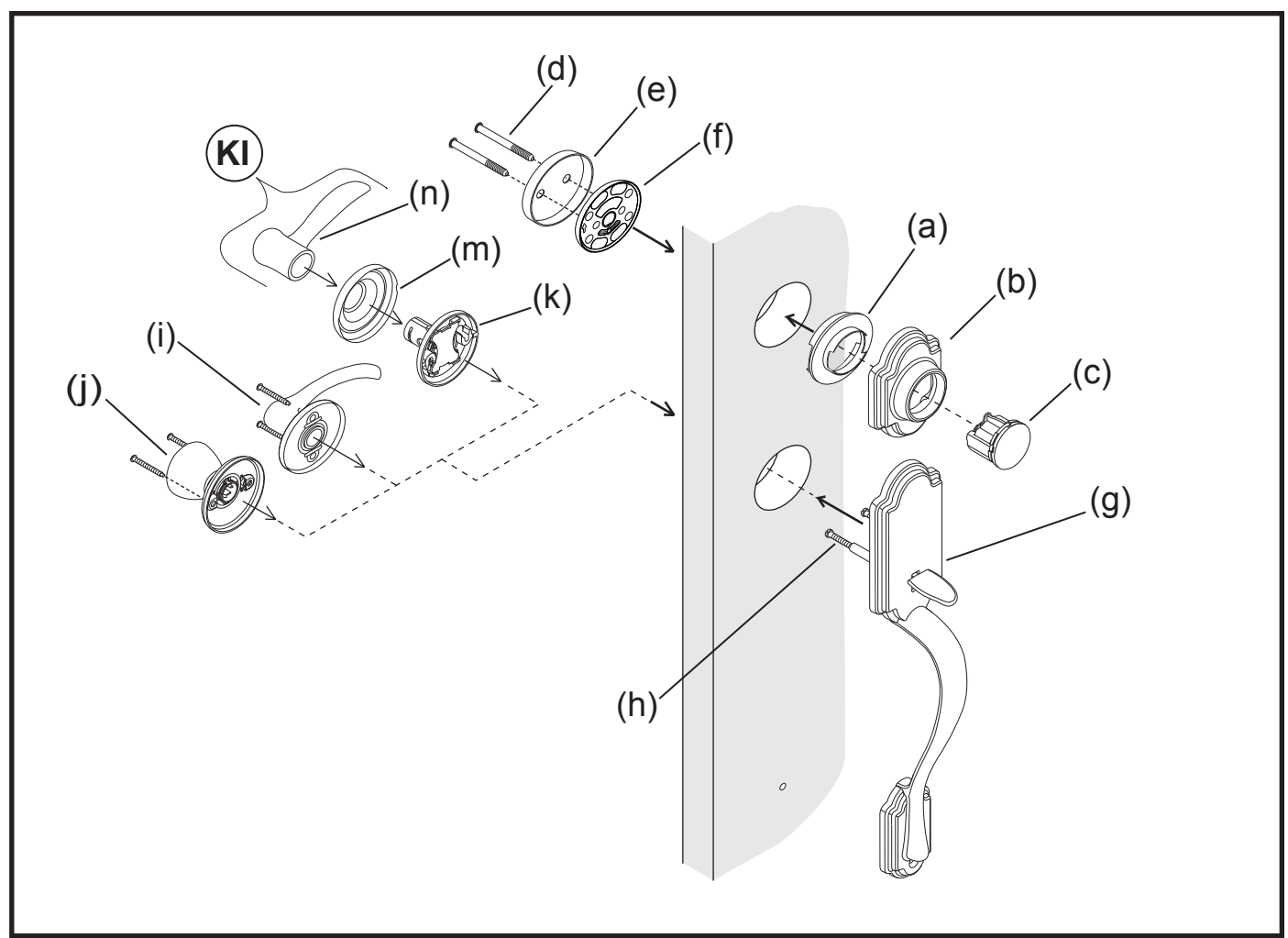


FIG. 1

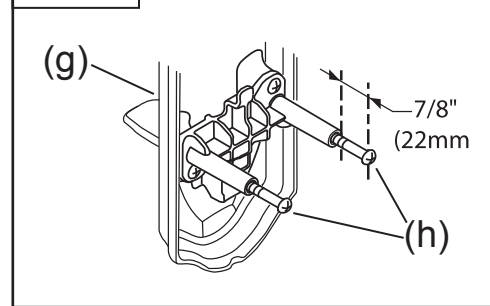


FIG. 2

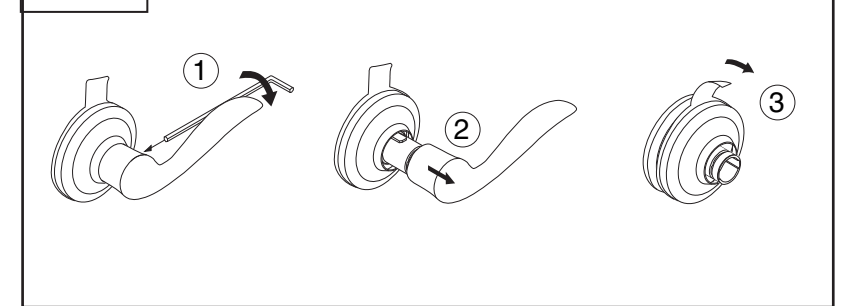


FIG. 3

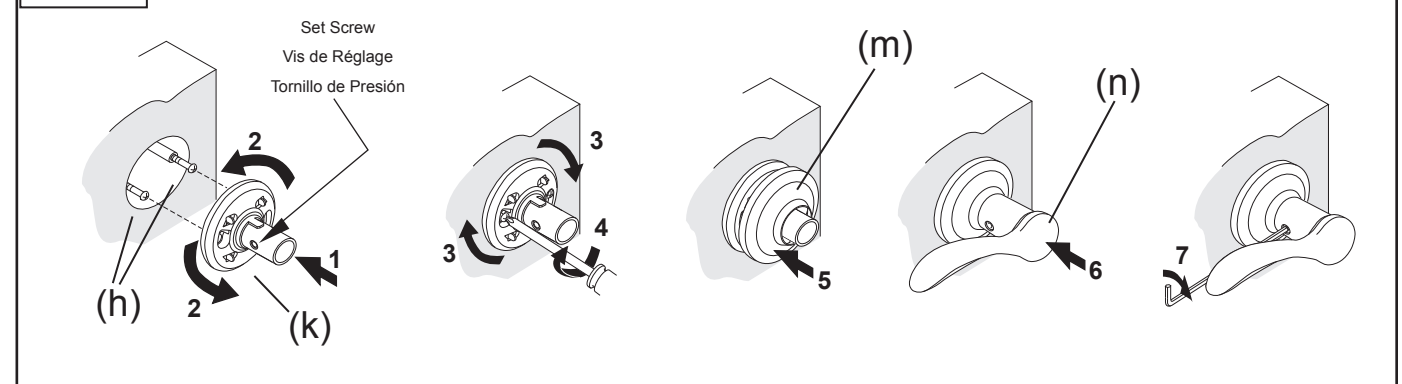


FIG. 4

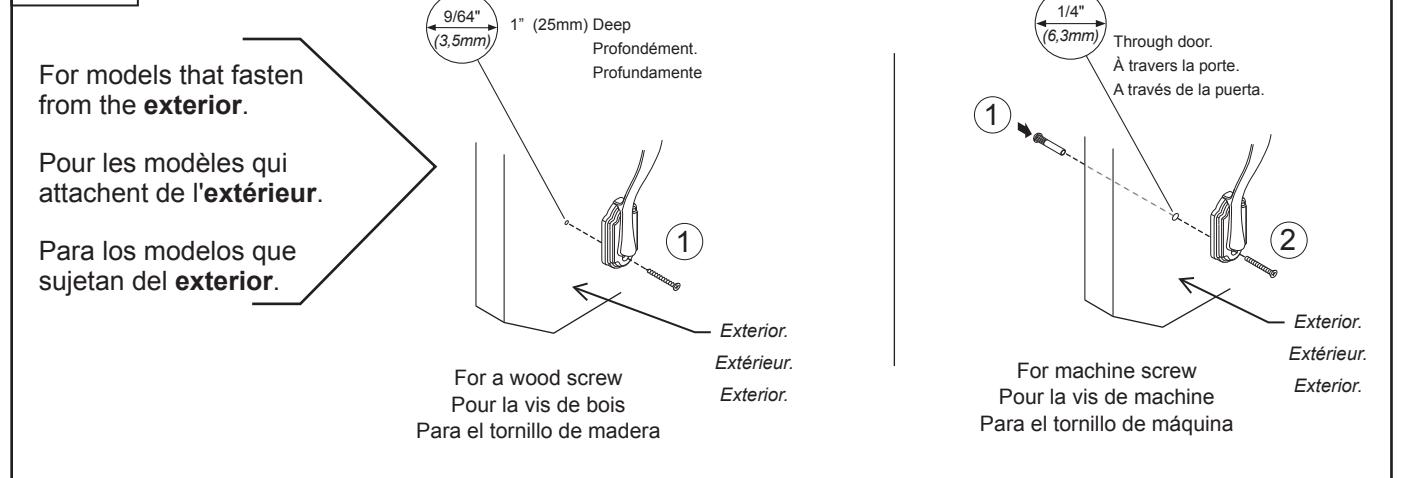
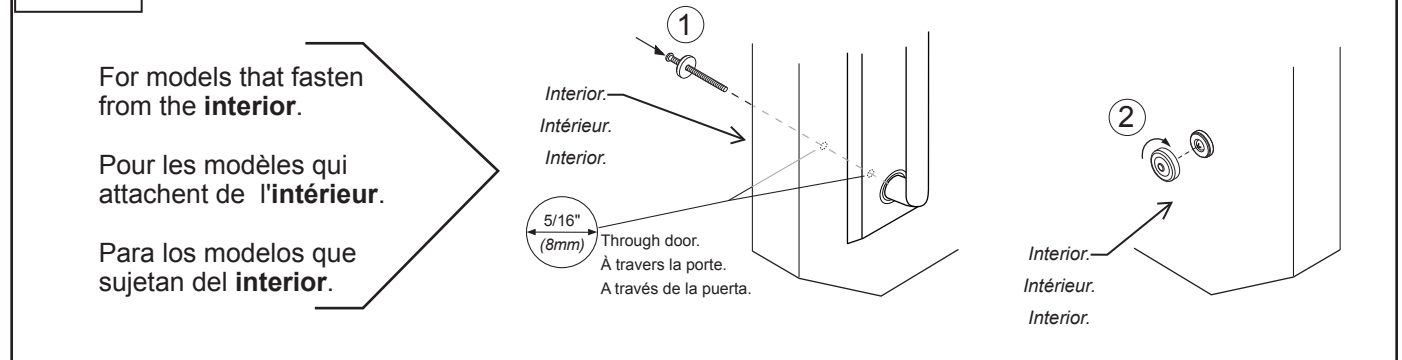


FIG. 5



INSTRUCTIONS D'INSTALLATION — FRANÇAIS

Instructions de perçage au verso.

• Remarque pour produit "commande spéciale" para portes de 2-1/4" (57mm) d'épaisseur: Utiliser les vis longues fournies.

- Sur le côté extérieur de la porte, positionnez l'adaptateur (a), la rosette extérieure (b) et le cylindre (c) de niveau avec la porte. Note, l'adaptateur est réversible pour s'ajuster à un trou de 1-1/2" (38mm) ou de 2-1/8" (54mm) de diamètre.
- Sur le côté intérieur, de la porte, insérez les vis (d) dans la couverture (e) et le plat (f) afin d'engager le cylindre extérieur et serrez les vis.
- Préparez la l'ensemble de poignée (g) comme suit :
 - Pour le produit qui est venu avec un levier (KI), installez les vis (h) sur des tiges de l'ensemble de poignée et en faisant sortir les vis de 7/8" (22 mm). (Voir figure 1.) Pour les portes d'une épaisseur de 1-7/8" (48mm) à 2-1/4" (57 mm), faire sortir les vis d'au moins 1-11/32" (34 mm).
 - Pour l'assemblage de levier (i), attachez le plat de support (fourni) au l'ensemble de poignée, voir les instructions incluses avec le plat de support.
 - Pour l'assemblage du bouton (j), aucune préparation n'est exigée.
- Placez l'ensemble de poignée (g) du côté extérieur de la porte.
- Installez le bouton intérieur (j) et assurez avec les vis.
- Installez le levier intérieur.
 - Installez l'assemblage de levier (i) et assurez avec les vis.
 - Pour levier (KI) avec les vis cachées: S'il y a lieu, séparez l'assemblage suivant les indications du figure 2. Puis, référez-vous au figure 3 et suivez de la manière suivante: (1) Avec l'ensemble de poignée a monté sur le côté intérieur de la porte, placez le montage intérieur (k), avec la vis de réglage fait face loin à partir du bord de porte. (2) Tournez dans le sens contraire des aiguilles d'une montre pour recevoir les vis préinstallées (h). Une fois qu'il est serré contre la porte, (3) tournez dans le sens des aiguilles d'une montre et (4) serrez les vis. Note, le resserrage occasionnel peut être exigé. (5) Installez la couverture (m). (6) Installez le levier (n) approprié. (7) Serrent la vis de réglage.
- Fixez le fond de la poignée :

Pour les modèles qui attachent de l'extérieur, référez-vous aux instructions sur le figure 4.

Pour les modèles qui attachent de l'intérieur, référez-vous aux instructions sur le figure 5.

INSTRUCCIONES DE INSTALACIÓN EN ESPAÑOL

Instrucciones de perforación al reverso.

• Nota para producto "de Orden Especial" para puertas de 2-1/4" (57mm) de grosor: Use los tornillos más largos provistos.

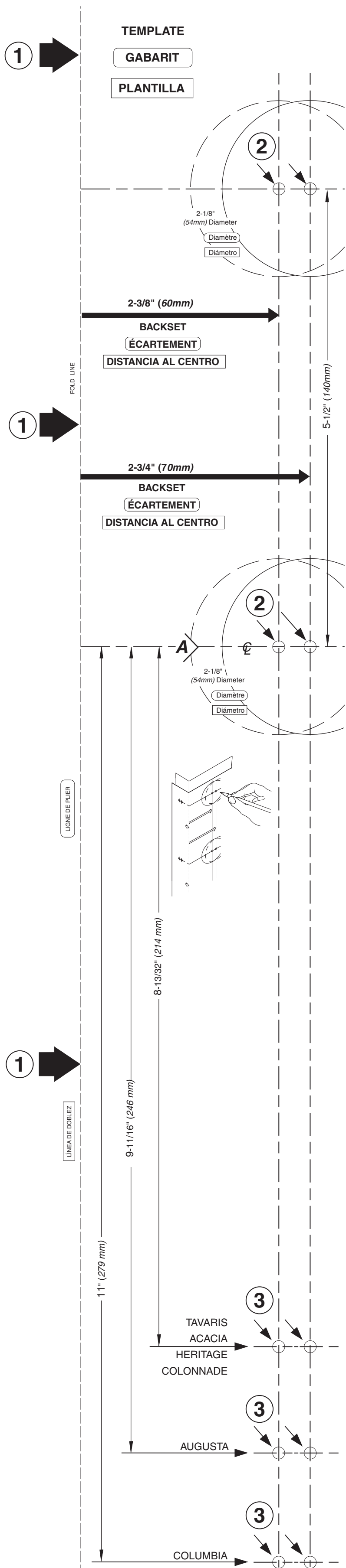
- Del lado exterior de la puerta, coloque el adaptador (a), la roseta exterior (b) y el cilindro (c) al ras con la puerta. Nota, el adaptador es reversible para adaptarse a orificio de 1-1/2" (38mm) o 2-1/8" (54mm) de diámetro.
- Del lado interior de la puerta, introduzca los tornillos (d) a través de la cubierta (e) y el plato (f) para fijarlos en el cilindro exterior (c), y ajústelos.
- Prepare la la manija (g) como sigue:
 - Para el producto que vino con una manija (KI), instale los tornillos (i) en los vástagos de la manija y deje que los tornillos sobresalgan 7/8" (22mm). (Voir figure 1.) Pour les portes d'une épaisseur de 1-7/8" (48mm) à 2-1/4" (57 mm), faire sortir les vis d'au moins 1-11/32"
 - Para el montaje de la manija (i), conecte la placa del montaje (suministrada) con el handleset, vea las instrucciones incluidas con la placa.
 - Para el montaje de la perilla (j), no se requiere ninguna preparación.
- Coloque la manija (g) en el lado exterior de la puerta.
- Instale perilla interior (j) y asegure con los tornillos.
- Instale manija interior.
 - Instale el montaje de la manija (i) y asegure con los tornillos.
 - Para la manija (KI) con los tornillos ocultos: Si se requiere, separe a la asamblea según las indicaciones del figura 2. Entonces, (consulte figura 3) y siga de la forma siguiente: (1) Con el manija montado en el lado exterior de la puerta, monte la unidad interior (k), coloque el tornillo de presión lejos del borde de la puerta. (2) Rote a la izquierda para recibir los tornillos (h). Una vez que sea plano en puerta, (3) rote a la derecha (4) apriete los tornillos. Nota, el volver a apretar en ocasiones puede ser requerido. (5) Presione la cubierta (m) sobre la base. (6) Instale la manija (n) apropiada. (7) Apriete el tornillo de presión.
- Asegure la parte inferior de la manija:

Para modelos que sujetan del exterior, refiera a las instrucciones en figura 4. Para modelos que sujetan del interior, refiera a las instrucciones en figura 5.

For assistance or warranty information:
Call 1-800-677-5625 USA
1-800-501-9471 CANADA
or visit www.weiserlock.com

Pour de l'aide ou des informations sur la garantie, veuillez appeler le
1-800-677-5625 USA
1-800-501-9471 CANADA
ou visiter www.weiserlock.com

Si desea ayuda o información sobre la garantía, llame al
1-800-677-5625 USA
1-800-501-9471 CANADA
o visite www.weiserlock.com



ENGLISH DRILLING INSTRUCTIONS.

Using template, mark drilling locations on door by following steps 1 — 3.

1. Select the template that allows you to place the template on the EXTERIOR side of door. Fold template along fold line and place fold line along the edge of door with the centerline "A" approximately 38" (965mm) from floor.
2. Mark appropriate centers for the 2-1/8" (3mm) diameter holes. Note, this product will accommodate a 1-1/2" (38mm) diameter hole for top cylinder assembly only. Important, select desired backset before marking centers (see figure T-1).
3. Mark appropriate screw hole center for bottom of handle. Once locations are marked, continue with steps a through d below.

2-3/8" (60mm)
OR
2-3/4" (70mm)
BACKSET

Cylinder assembly hole

Figure T-1

- a. Drill 1/8" (3mm) diameter pilot holes: Drill pilot holes through door at the 2-1/8" (54mm) center locations and at the location marked for bottom of handle. b. Drill the 2-1/8" (54mm) diameter holes about half way through door, then finish drilling from other side to prevent splintering. c. Drill hole or pilot hole for bottom of handle: See step 7 on reverse side, for appropriate diameter and depth. d. Continue by following INSTALLATION INSTRUCTIONS on reverse side.

INSTRUCTION DE PERÇAGE EN FRANÇAIS

Avec le gabarit, marquer l'emplacement des trous sur la porte en suivant les étapes 1 — 3.

1. Choisir le gabarit pouvant être placé sur le côté extérieur de la porte. Plier le gabarit le long de la ligne de pliage et placer la ligne de pliage le long du bord de la porte, avec l'axe "A" à environ 38" (965 mm) du sol.
2. Marquer les centres des trous de 2-1/8" (54 mm). Remarque pour le trou supérieur seulement : ce produit s'adapte à un trou de diamètre 1-1/2" (38mm) si nécessaire. Il est important, de sélectionner l'écartement souhaitée avant de marquer les centres (voir figure T-1).
3. Marquer le centre du trou de vis approprié pour le bas de la poignée. Une fois les emplacement marqués, passer aux étapes a à d ci-dessous.

2-3/8" (60mm)
OU
2-3/4" (70mm)
ÉCARTEMENT

Trou Supérieur

Figure T-1

- a. Percer des trous-pilotes de 1/8" (3mm): Percer des trous-pilotes en travers aux emplacements situés à 2-1/8" (54mm) du centre et à l'emplacement marqué pour le bas de la poignée. b. Percer chaque trou de diamètre 2-1/8" (54mm) jusqu'au milieu de l'épaisseur de la porte environ, puis finir le perçage de l'autre côté pour éviter l'éclatement du bois. c. Percer le trou ou trou-pilote pour le bas de la poignée: Voir l'étape 7 du verso, pour le diamètre et la profondeur appropriés. d. Continuez des INSTRUCTIONS D'INSTALLATION au verso.

INSTRUCCIONES DE PERFORACIÓN EN ESPAÑOL

Usando la plantilla, marque los lugares de perforación en la puerta siguiendo los pasos del 1 al 3.

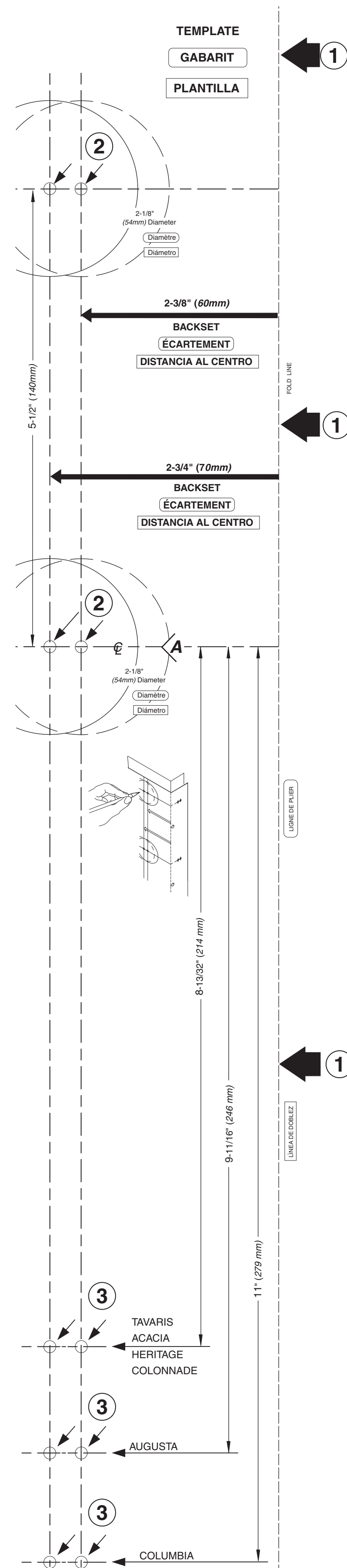
1. Seleccione la plantilla que le permita colocarla del lado EXTERIOR de la puerta. Doble la plantilla a lo largo del doblez y coloque el doblez a lo largo del borde de la puerta con la línea central "A" a unas 38" (965mm) del suelo.
2. Marque los centros apropiados para los orificios de 2-1/8" (54 mm) de diámetro. Nota: Este producto puede ser adaptado en un orificio superior de 1-1/2" (38mm) de diámetro si se desea. IMPORTANTE, seleccione la distancia al centro deseada antes de marcar los centros (ver figura T-1).
3. Marque apropiadamente el centro del orificio para el tornillo de la parte inferior de la manilla. Continúe con los pasos de a a d de abajo.

2-3/8" (60mm)
O
2-3/4" (70mm)
DISTANCIA AL CENTRO

Orificio Superior

Figura T-1

- a. Perfore orificios guía de 1/8" (3mm) de diámetro, a través de la puerta en el centro de los orificios de 2-1/8" (54mm) de diámetro y en el lugar marcado para la parte inferior de la manilla. b. Perfore los orificios de 2-1/8" de diámetro hasta la mitad de la puerta, luego termine de perforarlos por el otro lado para evitar astilladuras. c. Perfore el orificio o orificio guía para la parte inferior de la manilla: Vea el paso 7 en el otro lado, para el diámetro y la profundidad apropiados. d. Continúe en dorso con las instrucciones de instalación.



For assistance or warranty information:
Call 1-800-677-5625 USA
1-800-501-9471 CANADA
or visit www.weiserlock.com

Pour de l'aide ou des informations sur la garantie, veuillez appeler le
1-800-677-5625 USA
1-800-501-9471 CANADA
ou visiter www.weiserlock.com

Si desea ayuda o información sobre la garantía, llame al
1-800-677-5625 USA
1-800-501-9471 CANADA
o visite www.weiserlock.com

Impresor S.A. de C.V.
Bosques de Centros Acceso Realiatlas #42
Col. Bosques de Las Lomas
C.P. 04510, San Juan de los Rios, Tlax.
Tel.: 55-5526-7100