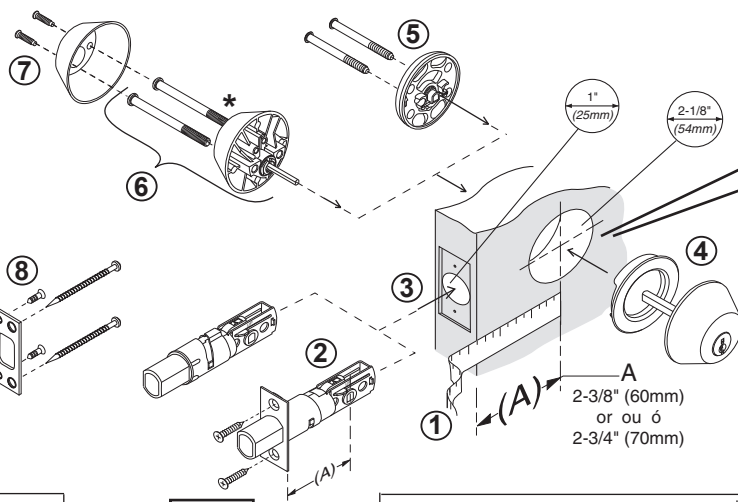


***IMPORTANT PRECAUTIONS FOR DOUBLE CYLINDER MODEL 975. ONCE INSTALLED:** 1. Keep key in the interior lock (or within reach) for emergency exit when home is occupied. 2. Remove key when home is unoccupied.

***PRÉCAUTIONS IMPORTANTES POUR DOUBLE CYLINDRE 975. APRÈS L'INSTALLATION:** 1. Laissez la clé dans la serrure (ou à la portée de la main), en cas de sorties urgentes, lorsqu'il y a des gens à l'intérieur. 2. La retirer avant de quitter la maison.

***PRECAUCIONES IMPORTANTES PARA MODELO 975 DOBLE CILINDRO. DESPUES DE INSTALARSE:** 1. Mantenga la llave en la parte interior de la cerradura (ó al alcance de la mano) para salidas de emergencia cuando la casa esté ocupada. 2. Remueva la llave cuando la casa esté desocupada.



For UL/ULC application: Insert shield from exterior before installing latch.

Pour l'application d'UL/ULC : Insérez le bouclier de l'extérieur avant d'installer le verrou.

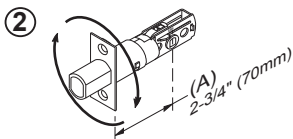
Para el uso de UL/ULC: Inserte el protector del exterior antes de instalar el pasador.

1-800-677-LOCK U.S.A.
1-800-501-9471 CANADA
www.weiserlock.com

Drilling instructions on reverse side.

fig. 1

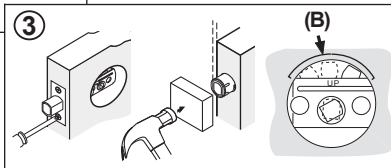
1 Measure backset (A), 2-3/8" (60mm) or 2-3/4" (70mm). See (fig. 1) above.



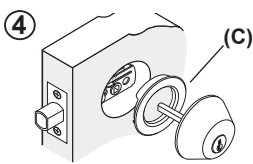
2 If a 2-3/4" (70mm) is required, adjust latch as shown.

3 Install latch.

Note for a 1-1/2" (38mm) diameter holes, test if latch extends and retracts. Chisel area (B) if required.



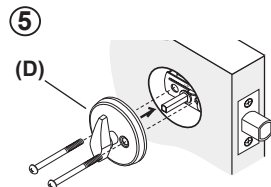
4 Install exterior cylinder assembly. Use shield (C) only on a 2-1/8" (54mm) diameter hole, it will remain unused on a 1-1/2" (38mm) diameter hole.



(For 2-1/4" (57mm) thick door preparation see step 9.) If parts are required, call retailer, importer or toll free telephone number.

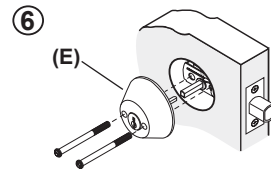
For single cylinder only.

5 Install turnpiece assembly (D) with latch bolt extended.

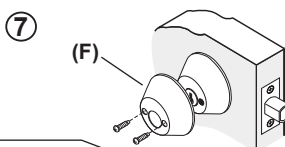


For double cylinder only.

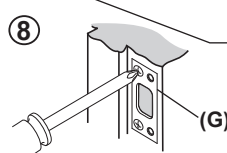
6 Install Interior cylinder assembly (E) with large screws, engaging exterior cylinder.



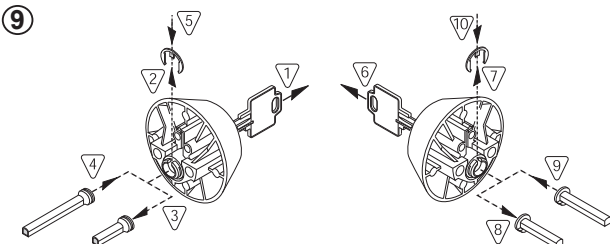
7 Install Interior cylinder cover (F).



8 Install strike plate (G). Position strike (G) with large holes toward door stop. Install 3" (76mm) screws in large screw holes and install small wood screws in smaller holes. See reverse side, step 8 for pilot hole information.



9 Preparation for "special order" 1-7/8" (48mm) to 2-1/4" (57mm) thick door: Follow steps 1 to 5 for single cylinder model; steps 1 to 10 for double cylinder model.



Instructions de perçage au verso.

Instrucciones de perforación al reverso.

1 Mesure pour un écartement (A) de 2-3/8" (60 mm) ou de 2-3/4" (70 mm). Voir (fig. 1) ci-dessus.

1 Mida una distancia al centro (A) de 2-3/8" (60 mm) o 2-3/4" (70 mm). Ver (fig. 1) arriba.

2 Si un écartement de 2-3/4" (70 mm) est requis, réglez le verrou comme il est indiqué.

2 Si se requiere una distancia de 2-3/4" (70 mm), ajuste el pasador según se ilustra.

3 Installer le verrou.

3 Instale el pasador.

N.B. Vérifier si le verrou s'allonge et se rétracte dans le cas d'un trou de 1-1/2" (38 mm) de diamètre. Ciseler la partie (B) au besoin.

Nota: para un orificio de 1-1/2" (38mm) de diámetro haga una prueba si el pasador se extiende y se repliega. Cincele la zona (B) si así lo requiere.

4 Installer l'assemblage du cylindre extérieur. N'utiliser le blindage (C) que pour un trou de 2-1/8" (54mm) de diamètre, il ne sera pas utilisé pour un trou de 1-1/2" (38mm) de diamètre.

4 Instale la unidad del cilindro exterior. Use el broquel (C) solamente en el orificio de 2-1/8" (54mm) de diámetro se mantendrá sin usar en el orificio de 1-1/2" (38mm) de diámetro.

(Pour la préparation d'une porte de 2-1/4" (57mm) d'épaisseur, voir l'étape 9.) Si des pièces sont requises, communiquer avec le détaillant, l'importateur ou composer le numéro de téléphone sans frais.

(Para la preparación de una puerta con un espesor de 2-1/4" (57mm) consulte el paso 9). Si necesita repuestos, llame a su representante de ventas, importador o al número de teléfono de marcado gratis.

Pour cylindre simple seulement.

Para el solo cilindro solamente.

5 Installer l'assemblage du bouton (D) de type serrure camarde avec le pêne du verrou en extension.

5 Instale la unidad del botón (D) de cerradura con el pestillo del pasador extendido

Pour double cylindre seulement.

Para cilindro doble solamente.

6 Installer l'assemblage du cylindre intérieur (E) avec de grosses vis noires, en enclenchant le cylindre extérieur.

6 Instale la unidad del cilindro interior (E) con los tornillos grandes de color negro, trabando el cilindro exterior.

7 Installer le couvercle du cylindre intérieur (F).

7 Instale la cubierta del cilindro interior (F).

8 Installer la gâche (G). Positionner la gâche (G) avec de grands trous vers l'arrêt de porte. Installez les vis de 3" (76 mm) dans les grands trous de la gâche et installez les petites vis dans les petits trous. Voir l'étape 8, au verso, pour l'information pilote de trou.

8 Instale la placa (G) del recibidor. Coloque el recibidor (G) con los agujeros grandes hacia la parada de puerta. Instale tornillos de 3" (76 mm) en los agujeros grandes del recibidor y los pequeños tornillos en los agujeros más pequeños. Consulte al dorso, el paso 8 para la información del agujero de la guía.

9 Préparation d'une «commande spéciale» pour une porte de 1-7/8" (48 mm) à 2-1/4" (57 mm) d'épaisseur : suivre les étapes 1 à 5 pour le modèle à un cylindre; suivre les étapes 1 à 10 pour le modèle à deux cylindres.

9 Preparación para "pedidos especiales" para puertas con un espesor de 1-7/8" (48 mm) a 2-1/4" (57 mm) : Siga los pasos 1 a 5 para modelos con cilindro singular y los pasos 1 a 10 para modelos con doble cilindro.

DEADBOLTS
41446 /01

