

Détachez les Directives pour référence ultérieure. 

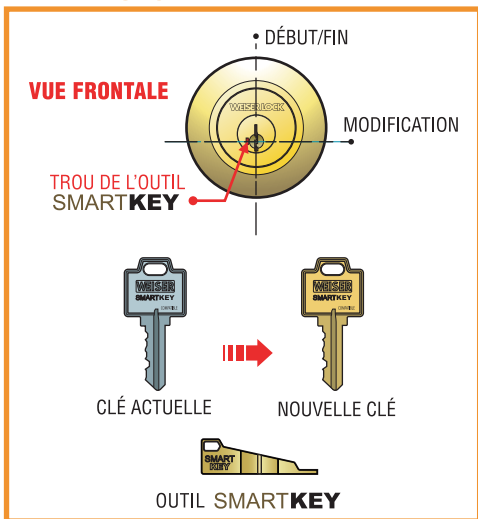
AVANT DE COMMENCER

Ces étapes indiquent comment remplacer la clé qui fait actuellement fonctionner la serrure par la nouvelle clé de votre choix. Dans le cas d'une serrure neuve, la clé actuelle est celle qui a été fournie avec la serrure.

Prenez soin d'installer le produit sur la porte avant de changer la clé.

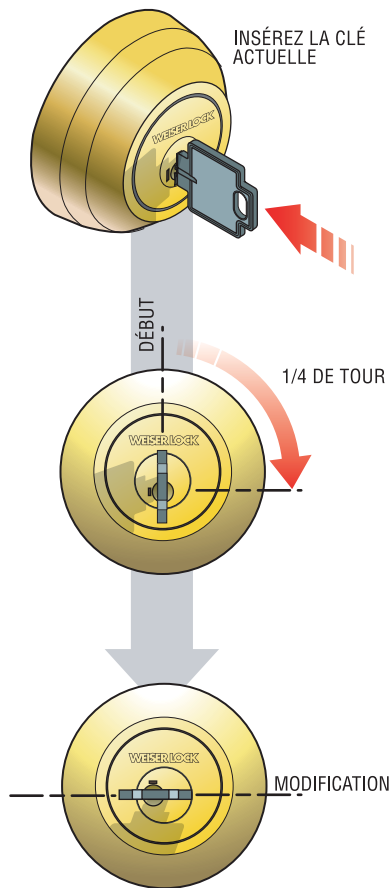
Ces Directives de changement de clé SmartKey illustrent une serrure à pêne dormant à fins de démonstration, mais elles s'appliquent aussi aux boutons, becs-de-cane et ensembles de poignée à clé.

DÉFINITIONS

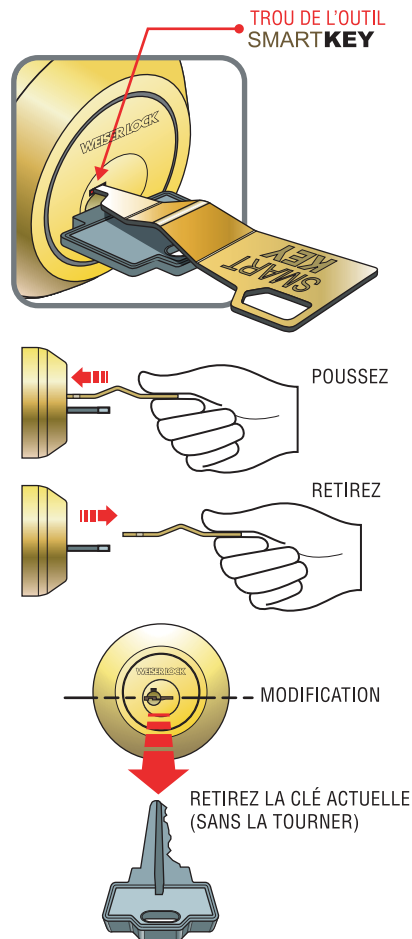


www.weiserlock.ca/smartkey

1^{ÈRE} ÉTAPE TOURNÉZ LA CLÉ À LA POSITION MODIFICATION



2^E ÉTAPE INSÉREZ ET RETIREZ L'OUTIL SMARTKEY



3^E ÉTAPE MODIFICATION DE LA SERRURE POUR LA NOUVELLE CLÉ

